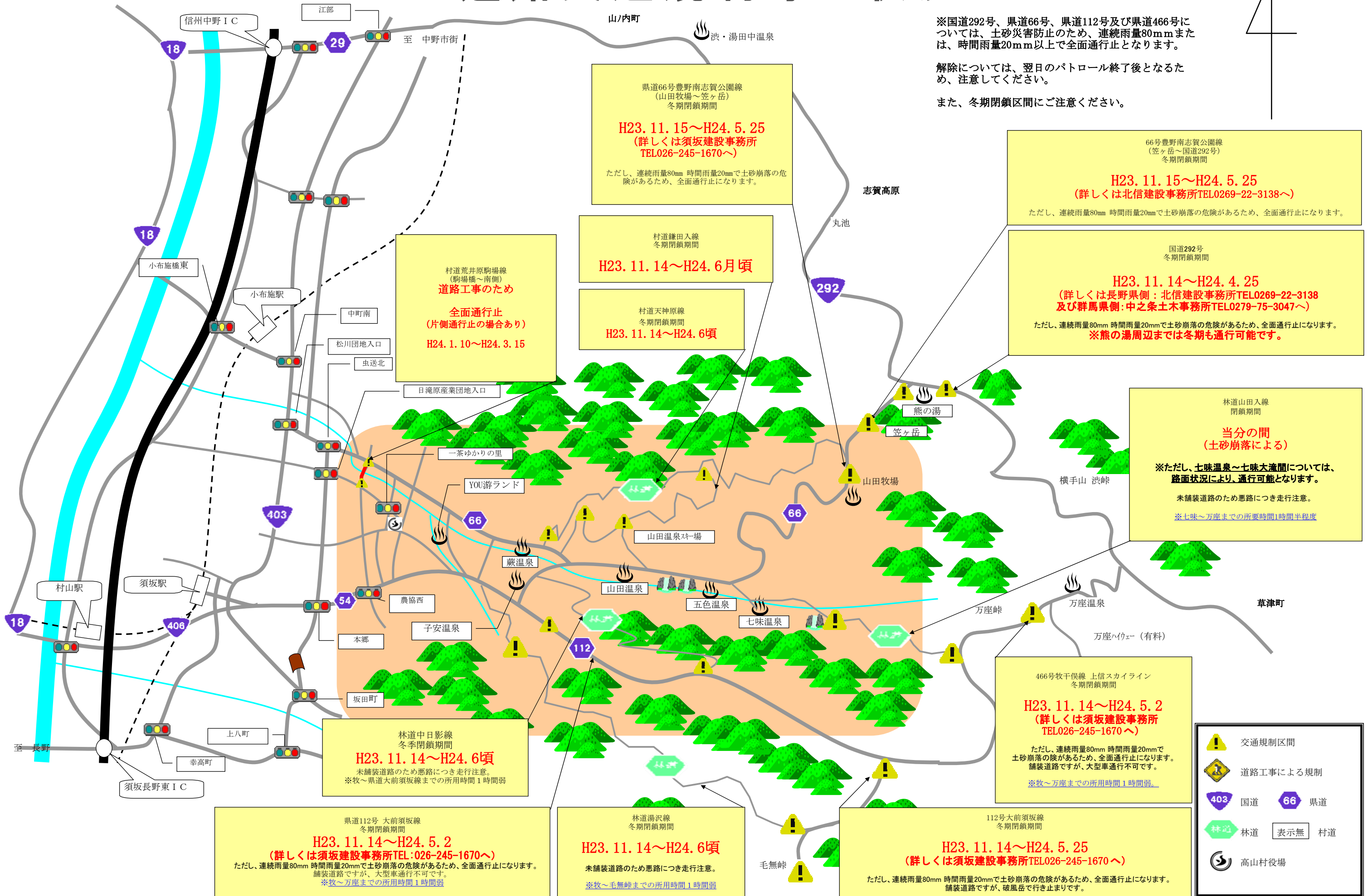
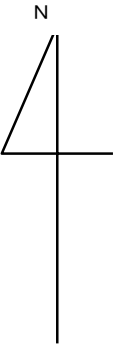


# 道路交通規制等の状況



※国道292号、県道66号、県道112号及び県道466号については、土砂災害防止のため、連続雨量80mmまたは、時間雨量20mm以上で全面通行止となります。

解除については、翌日のパトロール終了後となるため、注意してください。

また、冬期閉鎖区間にご注意ください。

県道66号豊野南志賀公園線  
(山田牧場～笠ヶ岳)  
冬期閉鎖期間  
**H23. 11. 15～H24. 5. 25**  
(詳しくは須坂建設事務所 TEL026-245-1670～)

ただし、連続雨量80mm 時間雨量20mmで土砂崩落の危険があるため、全面通行止になります。

66号豊野南志賀公園線  
(笠ヶ岳～国道292号)  
冬期閉鎖期間  
**H23. 11. 15～H24. 5. 25**  
(詳しくは北信建設事務所TEL0269-22-3138～)

ただし、連続雨量80mm 時間雨量20mmで土砂崩落の危険があるため、全面通行止になります。

国道292号  
冬期閉鎖期間  
**H23. 11. 14～H24. 4. 25**  
(詳しくは長野県側：北信建設事務所TEL0269-22-3138  
及び群馬県側：中之条土木事務所TEL0279-75-3047～)

ただし、連続雨量80mm 時間雨量20mmで土砂崩落の危険があるため、全面通行止になります。  
**※熊の湯周辺までは冬期も通行可能です。**

村道荒井原駒場線  
(駒場橋～南側)  
道路工事のため  
**全面通行止**  
(片側通行止の場合あり)  
**H24. 1. 10～H24. 3. 15**

村道鎌田入線  
冬期閉鎖期間  
**H23. 11. 14～H24. 6月頃**

村道天神原線  
冬期閉鎖期間  
**H23. 11. 14～H24. 6頃**

林道山田入線  
閉鎖期間  
**当分の間**  
(土砂崩落による)

※ただし、七味温泉～七味大滝間については、**路面状況により、通行可能となります。**

未舗装道路のため悪路につき走行注意。  
**※七味～万座までの所要時間1時間半程度**

466号牧干保線 上信スカイライン  
冬期閉鎖期間  
**H23. 11. 14～H24. 5. 2**  
(詳しくは須坂建設事務所 TEL026-245-1670～)

ただし、連続雨量80mm 時間雨量20mmで土砂崩落の危険があるため、全面通行止になります。  
舗装道路ですが、大型車通行不可です。  
**※牧～万座までの所要時間1時間弱**

林道中日影線  
冬季閉鎖期間  
**H23. 11. 14～H24. 6頃**

未舗装道路のため悪路につき走行注意。  
※牧～県道大前須坂線までの所要時間1時間弱

県道112号 大前須坂線  
冬期閉鎖期間  
**H23. 11. 14～H24. 5. 2**  
(詳しくは須坂建設事務所TEL:026-245-1670～)

ただし、連続雨量80mm 時間雨量20mmで土砂崩落の危険があるため、全面通行止になります。  
舗装道路ですが、大型車通行不可です。  
**※牧～万座までの所要時間1時間弱**

林道湯沢線  
冬期閉鎖期間  
**H23. 11. 14～H24. 6頃**

未舗装道路のため悪路につき走行注意。  
※牧～毛無峠までの所要時間1時間弱

112号大前須坂線  
冬期閉鎖期間  
**H23. 11. 14～H24. 5. 25**  
(詳しくは須坂建設事務所TEL026-245-1670～)

ただし、連続雨量80mm 時間雨量20mmで土砂崩落の危険があるため、全面通行止になります。  
舗装道路ですが、破風岳で行き止まりです。

- 交通規制区間
- 道路工事による規制
- 国道 県道
- 林道 表示無 村道
- 高山村役場